



ការរក្សាសុវត្ថិភាព សហគមន៍របស់អ្នក

ការត្រៀមលក្ខណៈសម្រាប់
គ្រោះអាសន្ន និងការផ្តាច់ចរន្ត
ថាមពលដើម្បីសុវត្ថិភាពសាធារណៈ
នៅក្នុងតំបន់ដែលមានហានិភ័យ
ភ្លើងឆេះខ្ពស់។



ត្រៀមលក្ខណៈសម្រាប់រដូវកាលភ្លើងឆេះ

ខ្យល់ព្យុះ និងភ្លើងឆេះព្រៃជិតខ្សែប្រទេសជាញឹកញយក្នុងរដូវកាលពីខែមករាក្នុងទៅនេះ គឺជាឧបទ្វីបដ៏មហន្តរាយនៃ
ហានិភ័យអាកាសធាតុអាក្រក់ធ្ងន់ធ្ងរដែលកើតឡើងលើរដូវកាលវិញ្ញា ភាគខាងត្បូង។ ព្រឹត្តិការណ៍ទាំងនេះបង្ហាញ
ពីសារៈសំខាន់នៃផែនការកាត់បន្ថយភ្លើងឆេះព្រៃរបស់យើង និងបន្តពង្រឹងឧបករណ៍ដែលយើងប្រើដើម្បីរក្សាភាពជន
នៃហេដ្ឋារចនាសម្ព័ន្ធ។

យើងបន្តកែលម្អ និងបង្ហាញពីការប្តេជ្ញាចិត្តរបស់យើងក្នុងការរក្សាវិវត្ត។ យើងបាននឹងកំពុងវិនិយោគយ៉ាងច្រើនទៅលើ
ខ្សែភ្លើងបង្កប់ក្រោមដី ខ្សែស្រាបជិត ខ្សែភ្លើងដែលដំណើរការលឿន ការគ្រប់គ្រងរុក្ខជាតិ និងបច្ចេកវិទ្យាថ្មីៗ ដើម្បី
កាត់បន្ថយហានិភ័យភ្លើងឆេះដែលបណ្តាលមកពីឧបករណ៍ផ្គត់ផ្គង់សេវាទឹកភ្លើង។ កិច្ចខិតខំប្រឹងប្រែងពង្រឹងកម្លាំង
ទាំងនេះក៏បង្កើនភាពពឹងពាក់បានក្នុងអំឡុងពេលមានខ្យល់បក់ខ្លាំង និងព្យុះផងដែរ។

សុវត្ថិភាពរបស់អ្នកគឺជាអាទិភាពចម្បងរបស់យើង។ នៅពេលដែលមានលក្ខខណ្ឌអាកាសធាតុបង្កភ្លើងឆេះ យើង
អាចផ្តាច់ចរន្តថាមពលជាបណ្តោះអាសន្នក្នុងរយៈពេលមួយ ដើម្បីកាត់បន្ថយហានិភ័យភ្លើងឆេះដែលបណ្តាលមកពី
ឧបករណ៍ផ្គត់ផ្គង់សេវាអគ្គិសនី។ គេស្គាល់វាថាជាការផ្តាច់ចរន្តថាមពលដើម្បីសុវត្ថិភាពសាធារណៈ (PSPS) ហើយ
វាជួយសង្គ្រោះជីវិតមនុស្ស។

ការប្រែប្រួលអាកាសធាតុ ក្រោមភ្លៀងធ្លាក់ជាមធ្យមក្នុងឆ្នាំនេះ និងរយៈពេលបន្តនៃខ្យល់បក់ខ្លាំង បង្កើនសក្តានុពល
អាចឱ្យភ្លើងឆេះរាលដាល។ យើងប្រហែលជាត្រូវប្រើ PSPS ញឹកញាប់ជាងមុន ដើម្បីជួយទប់ស្កាត់ភ្លើងឆេះ និង
រក្សាសុវត្ថិភាពសហគមន៍របស់យើង។

ការបាត់បង់ថាមពលក្នុងរយៈពេលណាមួយជារឿងពិបាក តានតឹង និងវិនាស។ បេសកកម្មរបស់យើងគឺបន្តផ្គត់ផ្គង់
ថាមពលនៅពេលដែលមានសុវត្ថិភាពក្នុងការធ្វើដូច្នោះ។ ដើម្បីកាត់បន្ថយហានិភ័យភ្លើងឆេះព្រៃ និងជួយអ្នកក្នុង
ការរៀបចំផែនការសម្រាប់គ្រោះអាសន្ន យើង៖

- ដំឡើងខ្សែភ្លើងស្រាបជិត និងផ្លាស់ទីខ្សែភ្លើងទៅបង្កប់ក្រោមដី។
- សហការជាមួយទីភ្នាក់ងារក្នុងតំបន់ ដើម្បីសម្រុករុក្ខជាតិបន្ថែមទៀតដែលមាននៅជុំវិញហេដ្ឋារចនាសម្ព័ន្ធរបស់
យើង ដើម្បីកុំឱ្យជាប់ទាក់ទងឧបករណ៍ផ្គត់ផ្គង់អគ្គិសនី។
- ការកែលម្អគេហទំព័ររបស់យើងឱ្យមានបច្ចុប្បន្នភាពកាន់តែប្រសើរឡើងក្នុងអំឡុងពេលព្រឹត្តិការណ៍ PSPS។
- ផ្តល់ជូនប្រាក់បង្វិលវិញសម្រាប់អតិថិជនប្រុង និងម៉ាស៊ីនភ្លើង។

ព្រឹត្តិបត្រព័ត៌មាននេះជួយអ្នកត្រៀមលក្ខណៈសម្រាប់គ្រោះអាសន្ន និងការដាច់អគ្គិសនីដោយសារ PSPS។
រៀបចំផែនការ រក្សាសុវត្ថិភាព និងទទួលបានការជូនដំណឹង។

Jill C. Anderson

Jill C. Anderson, អនុប្រធានប្រតិបត្តិ SCE និងជា
នាយកប្រតិបត្តិ

តើអ្វីទៅជាការផ្តាច់ចរន្តថាមពលដើម្បីសុវត្ថិភាពសាធារណៈ (PSPS)?

PSPS គឺជាពេលដែលសេវាផ្គត់ផ្គង់អគ្គិសនីផ្តាច់ចរន្តថាមពលជាបណ្តោះអាសន្ន ដើម្បីកាត់បន្ថយហានិភ័យភ្លើងឆេះព្រៃដែលបណ្តាលមកពីឧបករណ៍ផ្គត់ផ្គង់អគ្គិសនី។ លក្ខខណ្ឌអាកាសធាតុភ្លើងដ៏គ្រោះថ្នាក់ — ដែលរួមមានខ្យល់បក់ខ្លាំង រុក្ខជាតិស្ងួត និងសំណើមទាប — ជំរុញឱ្យមានព្រឹត្តិការណ៍ PSPS។ ពេលខ្លះ PSPS មានរយៈពេលជាង 24 ម៉ោង។

ស្វែងយល់បន្ថែមអំពី PSPS និងទទួលបានចម្លើយចំពោះសំណួរដែលសួរញឹកញាប់តាមរយៈ sce.com/psps។

ចុះឈ្មោះទទួលការជូនដំណឹងជាមុន

ការដំណឹងជាមុនមានផ្តល់ជូនអ្នករាល់គ្នា។ មុននឹងកើតមាន PSPS យើងនឹងធ្វើការជូនដំណឹងតាមរយៈអ៊ីមែល សារជាអក្សរ ឬសារតាមទូរសព្ទ។ យើងនឹងជូនដំណឹងដល់អ្នកក្នុងអំឡុងពេលដាច់អគ្គិសនី និងនៅពេលដែលថាមពលត្រូវបានស្តារឡើងវិញ។

ការជូនដំណឹងជាមុនប្រហែលជាមិនអាចផ្តល់ជូនក្នុងលក្ខខណ្ឌអាកាសធាតុដែលមិនរឹងទុកនោះទេ។

ចុះឈ្មោះទទួលការជូនដំណឹងជាមុនអំពី PSPS ជាភាសាអង់គ្លេស ឬភាសាផ្សេងទៀតដែលមាននៅ sce.com/pspsalerts។

ធនធានសម្រាប់ពេលមានអាសន្ន

មានផ្តល់ជូនសេវាកម្ម និងធនធានសំខាន់ៗ ដើម្បីជួយអ្នកត្រៀមលក្ខណៈសម្រាប់គ្រោះអាសន្ន និងរុករកព្រឹត្តិការណ៍ PSPS។



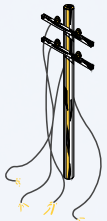
ការត្រៀមលក្ខណៈសម្រាប់ PSPS

- មានផែនការសម្រាប់គ្រោះអាសន្ន ដើម្បីរក្សាសុវត្ថិភាពគ្រួសាររបស់អ្នក ក្នុងអំឡុងពេលមានការដាច់អគ្គិសនីណាមួយ។ ផែនការនោះរួមមានបញ្ជីទីតាំងត្រូវសម្រាប់គ្រោះអាសន្ន ដូចជាដបទឹក វិទ្យុប្រើអាគុយ ពិល ឈ្មុត ឧបករណ៍សង្គ្រោះបឋម ភ្លយបន្ថែម និងអាគុយដែលនៅប្រើការបាន។
- សូមមើល**បញ្ជីត្រួតពិនិត្យចុងក្រោយបំផុត** ដើម្បីត្រៀមលក្ខណៈសម្រាប់ការដាច់អគ្គិសនីដោយសារ PSPS។
- ដាក់ចំណាំ**ផែនទីអំពីការដាច់អគ្គិសនី** ឬទាញយកកម្មវិធីឧបករណ៍ចល័ត MySCE។



កម្មវិធីជំនួយអតិថិជន

- ស្វែងរកធនធាន និងជំនួយសម្រាប់អតិថិជនដែលមានតម្រូវការប្រើប្រាស់ និងតម្រូវការមូលដ្ឋាន ក៏ដូចជាជំនួយសហគមន៍ និងព័ត៌មានអំពីការត្រៀមលក្ខណៈពេលមានអាសន្នតាមរយៈ sce.com/afn។
- ប្រសិនបើអ្នក ឬនរណាម្នាក់នៅក្នុងផ្ទះរបស់អ្នកពឹងផ្អែកលើអគ្គិសនីសម្រាប់ហេតុផលសុខភាព សូមប្រើបញ្ជីត្រួតពិនិត្យនេះដើម្បីត្រៀមលក្ខណៈ និងរក្សាសុវត្ថិភាពក្នុងអំឡុងពេលមានព្រឹត្តិការណ៍ PSPS។
- មជ្ឈមណ្ឌលធនធានសហគមន៍ SCE និងយានជំនិះក្រុមការងារសហគមន៍មានទីតាំងនៅ ឬត្រូវបានបញ្ជូននៅក្នុងសហគមន៍ដែលរងផលប៉ះពាល់ ដើម្បីផ្តល់សេវាកម្មអតិថិជនសំខាន់ៗក្នុងអំឡុងពេលមានព្រឹត្តិការណ៍ PSPS។ ទីតាំង CRC និង CCV ត្រូវបានរាយបញ្ជីនៅលើ**ផែនទីអំពីការដាច់អគ្គិសនី**កំឡុងពេល PSPS។
- ការបញ្ចុះតម្លៃសណ្ឋាគារអំឡុងពេលមានការដាច់អគ្គិសនីយូរអាចរកបាននៅ sce.com/hotel-discounts។



រក្សាសុវត្ថិភាពអំឡុងពេលដាច់ភ្លើង

- កុំប៉ះ ឬចូលទៅជិតខ្សែភ្លើងដែលបានធ្លាក់ - រក្សាចម្ងាយយ៉ាងតិច 100 ហ្វីត។ ពេលមានសុវត្ថិភាព សូមទូរសព្ទទៅលេខ 911 ជាបន្ទាន់។
- ដកខ្មុយឧបករណ៍ប្រើប្រាស់ និងគ្រឿងអេឡិចត្រូនិក ដើម្បីជៀសវាងការខូចខាត ឬការបាត់បង់ទិន្នន័យ។ ប្រសិនបើអ្នកមានទ្វារអគ្គិសនី ឬទ្វារយានដ្ឋានអគ្គិសនី សូមរៀនដំណើរការដោយផ្ទាល់ដៃ។
- ម៉ាស៊ីនភ្លើងប្រើសាំង និងហ្គាសមិនគួរប្រើក្នុងផ្ទះទេ។ ម៉ាស៊ីនភ្លើង និងអាគុយមិនគួរត្រូវបានភ្ជាប់ដោយផ្ទាល់ទៅសៀគ្វីក្នុងផ្ទះដោយគ្មានឧបករណ៍ការពារសុវត្ថិភាពសមស្របឡើយ។ ការធ្វើសកម្មភាពទាំងនេះបង្កគ្រោះថ្នាក់ដល់អ្នក និងក្រុមការងារជួសជុល។

កាត់បន្ថយហានិភ័យភ្លើងឆេះព្រៃ

កាលពីឆ្នាំមុន យើងបានប្តូរជំនួសខ្សែភ្លើងគ្មានស្រោបប្រហែល 800 ម៉ាយដោយខ្សែការពារស្រោបជិត។ ខ្សែភ្លើងស្រោបជិតទាំងនេះការពារផលប៉ះពាល់ពីការបើករុក្ខជាតិចូលខ្សែភ្លើងដែលអាចនាំឱ្យមានភ្លើងឆេះ និងកាត់បន្ថយការខ្វះខាតប្រមាណ 70% ដែលធ្វើឱ្យសេវាអគ្គិសនីកាន់តែមានភាពជឿជាក់។ នៅចុងឆ្នាំ យើងរំពឹងថានឹងឈានដល់ដំណាក់កាលសំខាន់នៃការពង្រឹងហេដ្ឋារចនាសម្ព័ន្ធប្រហែល 90% នៃបណ្តាញចែកចាយអគ្គិសនីសរុបរបស់យើងនៅក្នុងតំបន់ដែលមានហានិភ័យភ្លើងឆេះខ្ពស់។

ការពង្រឹងហេដ្ឋារចនាសម្ព័ន្ធបណ្តាញអគ្គិសនី

ខ្សែដែលមានស្រោបការពារ
6,450+
ចម្ងាយម៉ាយល័រសៀគ្តីដែលបានដំឡើងតាំងពីឆ្នាំ 2018

ការបង្កប់ខ្សែភ្លើងក្រោមដីតាមគោលដៅ
39
ចម្ងាយម៉ាយល័រសៀគ្តីដែលបានបញ្ចប់
44%
នៃបណ្តាញចែកចាយអគ្គិសនីនៅក្នុង HFRA បានបង្កប់ក្រោមដីរួចហើយ

ការយល់ដឹងអំពី ស្ថានភាព

ស្ថានីយឧតុនិយម
~1,870
ការម៉ៅឃ្នាំមើលភ្លើងឆេះ ព្រៃ
200
បានដំឡើងតាំងពីឆ្នាំ 2018

ការគ្រប់គ្រងរុក្ខជាតិ

2.5 លាន+
ការកាត់ច្រើប និងការដកចេញនៅក្នុង HFRA

ការត្រួតពិនិត្យឧបករណ៍

1.5 លាន+
បានបញ្ចប់នៅក្នុង HFRA

ការទប់ស្កាត់ភ្លើងឆេះ

កងកម្លាំងប្រតិកម្មហ្វីសដែលផ្តល់មូលនិធិដោយ SCE ឆ្លើយតបទៅ
88
ករណីភ្លើងឆេះទាំងអស់នៅក្នុងតំបន់សេវាកម្មរបស់ SCE ក្នុងឆ្នាំ 2024

ព័ត៌មាននៅចុងខែមីនា ឆ្នាំ 2025

ដើម្បីទទួលបានព័ត៌មានលម្អិត សូមចូលទៅកាន់ sce.com/mitigation



របៀបដែលបច្ចេកវិទ្យាជួយយើងតាមដានអាកាសធាតុ

ក្រុមអ្នកជំនាញប្រចាំការរបស់យើងប្រើប្រាស់បច្ចេកវិទ្យាទំនើបដើម្បីតាមដានអាកាសធាតុ។ យើងប្រើប្រាស់ស្ថានីយឧតុនិយមជាង 1,800 និងការម៉ៅឃ្នាំមើលភ្លើងឆេះព្រៃចំនួន 200 នៅទូទាំងតំបន់ដែលមានហានិភ័យភ្លើងឆេះខ្ពស់ ដើម្បីតាមដានស្ថានភាពក្នុងពេលជាក់ស្តែង និងបង្កើនប្រសិទ្ធភាពគំរូអាកាសធាតុរបស់យើង។ យើងក៏ប្រើបច្ចេកវិទ្យាកំពូលកុំព្យូទ័រ ដើម្បីដំណើរការការកែច្នៃភ្លើងឆេះច្រើនជាង 100 លាននៅពេលយប់ និងផ្តល់ការព្យាករណ៍អាកាសធាតុសំខាន់ៗ។ ព័ត៌មាននេះជួយព្យាករណ៍តំបន់ និងពេលវេលាសម្រាប់ការផ្តាច់ចរន្តភ្លើងដែលអាចកើតមាន ដើម្បីទប់ស្កាត់ភ្លើងឆេះព្រៃដែលបណ្តាលមកពីឧបករណ៍អគ្គិសនី។

ការទប់ស្កាត់ភ្លើងឆេះព្រៃជាបន្តបន្ទាប់

នៅឆ្នាំ 2025 យើងកំពុងបន្តការងារកាត់បន្ថយភ្លើងឆេះព្រៃ រួមមាន៖

- ការដំឡើងខ្សែភ្លើងស្រោបជិត ការប្តូរខ្សែភ្លើងទៅបង្កប់ក្រោមដី និងការរុករានបច្ចេកវិទ្យាថ្មីៗនៅក្នុងតំបន់ដែលមានហានិភ័យភ្លើងឆេះខ្ពស់។ ការកែលម្អទាំងនេះនឹងធ្វើឱ្យបណ្តាញថាមពលកាន់តែមានភាពធន់ និងអាចទុកចិត្តបានក្នុងអំឡុងពេលមានខ្យល់បក់ខ្លាំង និងព្យុះ។
- ការកាត់ច្រើបដើមឈើ និងការសម្អាតរុក្ខជាតិ។
- ធ្វើការត្រួតពិនិត្យរចនាសម្ព័ន្ធលម្អិតនៅក្នុងតំបន់ដែលមានហានិភ័យភ្លើងឆេះខ្ពស់។
- ការអនុវត្តការកំណត់ការការពារបណ្តាញអគ្គិសនីលឿនជាងមុន ដើម្បីទប់ស្កាត់ភ្លើងឆេះព្រៃក្នុងអំឡុងពេលលក្ខខណ្ឌភ្លើងឆេះខ្ពស់។
- ការសហការជាមួយទីភ្នាក់ងារពន្លត់អគ្គិសនីក្នុងតំបន់សម្រាប់កម្មវិធីពន្លត់អគ្គិសនីតាមអាកាស (ហៅថាកងកម្លាំងប្រតិកម្មហ្វីស)។

ស្វែងយល់បន្ថែមអំពី **PSPS ចំណូលចិត្ត** ការជូនដំណឹង និងការត្រៀមលក្ខណៈពេលមានអសន្នតាមរយៈ SCE.COM/PSPS។