



आपके समुदाय को सुरक्षित रखना

आपके पड़ोस में आपातकाल और बिजली कटौती की तैयारी

जून 2025

आपातकालीन बिजली कटौती की तैयारी करें

पिछली जनवरी में आई भयंकर हवा और जंगल की आग दक्षिणी कैलिफोर्निया में मौसम के गंभीर खतरों के विनाशकारी उदाहरण हैं। ये घटनाएं हमारी जंगल की आग रोकथाम योजनाओं और बुनियादी ढांचे को मजबूत करने के लिए उपयोग किए जाने वाले उपकरणों को लगातार बेहतर करने के महत्व को दर्शाती हैं।

आपकी सुरक्षा हमारी सबसे बड़ी प्राथमिकता है। बदलता जलवायु, इस साल औसत से कम बारिश और लंबे समय तक तेज हवाएं आग फैलने की संभावना को बढ़ाती हैं। जब आग का मौसम होता है, तो हम बिजली उपकरणों से आग लगने के जोखिम को कम करने के लिए कुछ समय के लिए बिजली बंद कर सकते हैं। इसे पब्लिक सेफ्टी पावर शटऑफ (PSPS) कहा जाता है, और यह लोगों की जान बचाता है। हालांकि आपके पड़ोस में इसका असर होने की संभावना कम है, लेकिन अगलगी वाले उच्च जोखिम वाले क्षेत्रों में PSPS से बिजली कटौती अधिक बार होती है।

किसी भी समय बिजली गुल होना कष्टदायक, परेशान करने वाला और रुकावट डालने वाला होता है। हमारा लक्ष्य है कि जब ऐसा करना सुरक्षित हो, तो बिजली चालू रखी जाए। जंगल की आग के जोखिम को कम करने और आपातकाल की योजना बनाने में आपकी मदद करने के लिए हम:

- विशेष कोटिंग वाली तारें लगा रहे हैं और बिजली लाइनों को जमीन के नीचे ले जा रहे हैं।
- स्थानीय एजेंसियों के साथ मिलकर हमारे बुनियादी ढांचे के आसपास अधिक वनस्पति साफ कर रहे हैं ताकि बिजली उपकरणों से संपर्क न हो।
- PSPS घटनाओं के दौरान बेहतर अपडेट के लिए हमारी वेबसाइट को बेहतर बना रहे हैं।
- महत्वपूर्ण सुविधाओं के लिए बैकअप बैटरी और जनरेटर पर छूट दे रहे हैं।

यह न्यूज़लेटर आपको संभावित बिजली कटौती के लिए तैयार करने में मदद करता है, चाहे वे गंभीर मौसम, प्राकृतिक आपदाओं या PSPS के कारण हों। योजना बनाएं, सुरक्षित रहें और जानकारी रखें।

Jill C. Andersson

जिल सी. एंडरसन, SCE कार्यकारी उपाध्यक्ष और मुख्य परिचालन अधिकारी

पब्लिक सेफ्टी पावर शटऑफ (PSPS) क्या है?

PSPS तब होता है जब बिजली कंपनी बिजली उपकरणों से जंगल की आग के जोखिम को कम करने के लिए अस्थायी रूप से बिजली बंद कर देती है। खतरनाक आग का मौसम - जिसमें तेज हवाएँ, सूखी वनस्पति और कम नमी शामिल हैं - PSPS घटनाओं को प्रेरित करता है। कभी-कभी PSPS 24 घंटे से अधिक समय तक रहता है। अगलगी वाले उच्च जोखिम वाले क्षेत्रों में PSPS का उपयोग अधिक आम है।

PSPS के बारे में अधिक जानकारी और अक्सर पूछे जाने वाले सवालों के जवाब के लिए sce.com/psps पर जाएँ।



सूचनाओं के लिए साइन अप करें

सूचनाएँ सभी के लिए उपलब्ध हैं।

संभावित PSPS से पहले, हम ईमेल, टेक्स्ट या फोन संदेश के माध्यम से सूचनाएँ भेजेंगे। हम आपको कटौती के दौरान और बिजली बहाल होने पर जानकारी देते रहेंगे।

अप्रत्याशित मौसम की स्थिति में अग्रिम सूचना देना संभव नहीं हो सकता।

अंग्रेजी या अन्य उपलब्ध भाषाओं में PSPS अलर्ट के लिए sce.com/pspsalerts साइन अप करें।

आपातकालीन संसाधन

आवश्यक सेवाएँ और संसाधन आपको बिजली कटौती की आपात स्थिति की तैयारी और प्रबंधन में मदद करने के लिए उपलब्ध हैं।



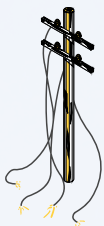
आपातकालीन बिजली कटौती की तैयारी

- किसी भी बिजली कटौती के दौरान अपने परिवार को सुरक्षित रखने के लिए एक आपातकालीन योजना बनाएँ। इसमें पानी की बोतलें, बैटरी से चलने वाला रेडियो, टॉर्च, प्राथमिक चिकित्सा किट, अतिरिक्त कंबल और काम करने वाली बैटरी जैसी आपातकालीन वस्तुओं के स्थान की सूची शामिल होनी चाहिए।
- बिजली कटौती की तैयारी के लिए हमारी [नवीनतम चेकलिस्ट](#) देखें।
- [आउटेटज मैप](#) को बुकमार्क करें या MySCE मोबाइल ऐप डाउनलोड करें।



ग्राहक सहायता कार्यक्रम

- विशेष जरूरतों वाले ग्राहकों, समुदाय सहायता और आपातकालीन तैयारी की जानकारी के लिए संसाधन और सहायता sce.com/afn पर जाएँ।
- यदि आप या आपके घर में कोई व्यक्ति स्वास्थ्य कारणों से बिजली पर निर्भर है, तो आप SCE के मेडिकल बेसलाइन अलाउंस प्रोग्राम के लिए पात्र हो सकते हैं: sce.com/mbi
- SCE सामुदायिक संसाधन केंद्र (CRC) और सामुदायिक कू वाहन (CCV) PSPS के दौरान प्रभावित समुदायों में आवश्यक ग्राहक सेवा प्रदान करने के लिए तैनात किए जाते हैं। CRC और CCV के स्थान [आउटेटज मैप](#) पर PSPS के दौरान सूचीबद्ध होते हैं।
- लंबे समय तक बिजली कटौती के दौरान होटल छूट के लिए sce.com/hotel-discounts पर जाएँ।



बिजली कटौती के दौरान सुरक्षित रहें

- कभी भी गिरे हुए बिजली के तार को न छुएं या उसके पास न जाएं—कम से कम 100 फीट दूर रहें। जब सुरक्षित हो, तुरंत 911 पर कॉल करें।
- उपकरणों और इलेक्ट्रॉनिक्स को अनप्लग करें ताकि नुकसान या डेटा हानि न हो। यदि आपके पास इलेक्ट्रिक गेट या गैरेज दरवाजे हैं, तो उन्हें मैनुअल रूप से खोलना सीखें।
- गैसोलीन और गैस से चलने वाले जनरेटर को कभी भी घर के अंदर इस्तेमाल न करें। जनरेटर और बैटरी को बिना उचित सुरक्षा उपकरण के घर के सर्किट से सीधे जोड़ा नहीं जाना चाहिए। ऐसा करना आपके और मरम्मत कर्मचारियों के लिए खतरनाक है।

जंगल की आग के जोखिम में कमी लाना

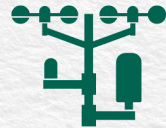
पिछले साल, हमने लगभग 800 सर्किट मील नंगे तारों को सुरक्षात्मक कोटिंग वाले तारों से बदल दिया है। ये कोटिंग वाले तार वनस्पति के संपर्क से होने वाली आग को रोकते हैं और बिजली की रुकावट को लगभग 70% तक कम करते हैं, जिससे बिजली सेवा अधिक विश्वसनीय बनती है। साल के अंत तक, हम उच्च जोखिम वाले क्षेत्रों में अपनी कुल वितरण लाइनों का लगभग 90% मजबूत करने का एक बड़ा लक्ष्य हासिल कर लेंगे।

ग्रिड मजबूती



सुरक्षात्मक कोटिंग वाली तारें
2018 से अब तक
6,450+
सर्किट मील स्थापित

स्थिति जागरूकता



2018 से स्थापित

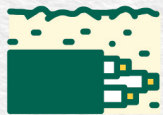
मौसम स्टेशन
~1,870
जंगल की आग कैमरे
200

उपकरण निरीक्षण



उच्च जोखिम वाले क्षेत्रों में
1.5 मिलियन+
पूरे किए गए

लक्षित भूमिगतकरण



39
सर्किट मील पूरे
उच्च जोखिम वाले क्षेत्रों में
44%
वितरण लाइनें पहले से ही भूमिगत

वनस्पति प्रबंधन



उच्च जोखिम वाले क्षेत्रों में
2.5 मिलियन+
पेड़ों की छांटाई और हटाने का काम

आग दमन



SCE द्वारा वित्त पोषित त्वरित
प्रतिक्रिया बल ने 2024 में SCE के
सेवा क्षेत्र में
88
आगों पर प्रतिक्रिया दी

मार्च 2025 के अंत तक
की जानकारी

अधिक जानकारी के लिए,
sce.com/mitigation



तकनीक मौसम निगरानी में हमें कैसे मदद करती है

हमारी विशेषज्ञों की आंतरिक टीम उन्नत तकनीक का उपयोग करके मौसम की निगरानी करती है। हम उच्च जोखिम वाले क्षेत्रों में 1,800 से अधिक मौसम स्टेशनों और 200 जंगल की आग कैमरों का उपयोग करके वास्तविक समय की स्थिति की निगरानी करते हैं और अपने मौसम मॉडलिंग को बेहतर करते हैं। हम सुपरकंप्यूटर तकनीक का उपयोग करके हर रात 100 मिलियन से अधिक आग सिमुलेशन चलाते हैं और महत्वपूर्ण मौसम पूर्वानुमान प्रदान करते हैं। यह जानकारी बिजली उपकरणों से होने वाली जंगल की आग को रोकने के लिए संभावित बिजली कटौती के क्षेत्रों और समय का पूर्वानुमान करने में मदद करती है।

जंगल की आग की रोकथाम जारी रखना

2025 में, हम जंगल की आग रोकथाम के कार्यों को जारी रख रहे हैं, जिनमें शामिल हैं:

- उच्च जोखिम वाले क्षेत्रों में कोटिंग वाली तारें लगाना, बिजली लाइनों को जमीन के नीचे ले जाना और नई तकनीकों की खोज करना। ये सुधार ऊर्जा ग्रिड को तेज हवाओं और तूफानों के दौरान अधिक मजबूत और विश्वसनीय बनाएंगे।
- पेड़ों की छांटाई और वनस्पति साफ करना।
- उच्च जोखिम वाले क्षेत्रों में संरचनाओं का विस्तृत निरीक्षण करना।
- उच्च आग जोखिम की स्थिति में जंगल की आग को रोकने के लिए तेज ग्रिड सुरक्षा सेटिंग्स लागू करना।
- हवाई आग दमन कार्यक्रम (त्वरित प्रतिक्रिया बल) के लिए स्थानीय अग्निशमन एजेंसियों के साथ साझेदारी करना।

PSPS, सूचना
प्राथमिकताओं और
आपातकालीन तैयारी
के बारे में और जानने के
लिए SCE.COM/PSPS
पर जाएँ।