

الحفاظ على سلامة المجتمعات

الاستعداد لحالات الطوارئ
وانقطاع الكهرباء في حيّك

الاستعداد لحالات انقطاع الكهرباء في حالة الطوارئ

تعكس العواصف العاتية وحرائق الغابات المفجعة التي شهدناها في يناير الماضي حجم المخاطر المناخية التي تهدد جنوب كاليفورنيا. وقد أكدت هذه الأحداث المأساوية أهمية خططنا للحد من حرائق الغابات، وضرورة تطوير الأدوات والتقنيات التي نستخدمها لتعزيز مرونة البنية التحتية.

نواصل الاستثمار وتأكيد التزامنا بالتطور والتحسين المستمر. وقد كُتفنا استثماراتنا في مشاريع دفن خطوط الكهرباء تحت الأرض، وتغليف الأسلاك، واستخدام المصهرات السريعة، وإدارة المساحات الخضراء، إلى جانب تبني تقنيات حديثة لتقليل احتمالات نشوب حرائق ناتجة عن المعدات الكهربائية. وتسهم هذه الجهود كذلك في تعزيز موثوقية الخدمة أثناء العواصف والرياح القوية.

سلامتكم تظل أولويتنا القصوى. عند توفر ظروف جوية مواتية للحرائق، قد نضطر إلى قطع التيار الكهربائي مؤقتًا كإجراء احترازي لتقليل مخاطر نشوب حرائق ناتجة عن المعدات. ويُعرف هذا الإجراء باسم «قطع التيار الكهربائي لتحقيق السلامة العامة (PSPS)»، وهو إجراء أثبتت فعاليته في إنقاذ الأرواح. ورغم أن احتمالية تأثير حالات قطع التيار الكهربائي لتحقيق السلامة العامة على حيّك منخفضة، إلا أنها تحدث بشكل متكرر في المناطق عالية الخطورة للحرائق.

ومع تغير المناخ، وقلة الأمطار هذا العام، واستمرار فترات الرياح القوية، تزداد احتمالية انتشار الحرائق. وقد نحتاج إلى تطبيق قطع التيار الكهربائي تحقيقاً للسلامة العامة بوتيرة أعلى لحماية مجتمعاتنا وضمان سلامتها.

نحن ندرك أن أي انقطاع في التيار الكهربائي مؤقتاً يمكن أن يكون أمراً صعباً ومزعجاً. لكن مهمتنا الأساسية هي الحفاظ على استمرارية التيار متى ما كان ذلك ممكناً وآمناً. ولتقليل مخاطر حرائق الغابات ومساعدتكم في التخطيط لحالات الطوارئ، نقوم بالتالي:

- تركيب أسلاك كهربائية مغطاة ودفن الخطوط الأرضية.
- التعاون مع الوكالات المحلية لإزالة الغطاء النباتي المحيط بمعداتنا لمنع النباتات من ملامسة المعدات الكهربائية.
- تطوير موقعنا الإلكتروني لتوفير تحديثات أفضل خلال حالات قطع التيار الكهربائي تحقيقاً للسلامة العامة.
- تقديم حوافز مالية لاقتناء البطاريات والمولدات الاحتياطية للمنشآت الحيوية.

تقدّم هذه النشرة الإرشادية معلومات قيمة لمساعدتكم على الاستعداد للطوارئ وحالات انقطاع الكهرباء. ضع خطة، وكن مستعداً، وابقى على اطلاع دائم.

Jill C. Anderson

Jill C. Anderson
نائب الرئيس التنفيذي والمدير
التنفيذي للعمليات بشركة SCE

الاشتراك في التنبيهات



يمكن لأي شخص الاشتراك في التنبيهات.

وقبل تنفيذ أي قطع وقائي محتمل للتيار الكهربائي تحقيقاً للسلامة العامة، سنرسل إليك إشعارات عبر البريد الإلكتروني أو الرسائل النصية أو المكالمات الهاتفية. وسنوافيك بالمستجدات أثناء فترة قطع التيار الكهربائي، ونُبلغك فور إعادة التيار.

ويرجى ملاحظة أن الإشعارات المسبقة قد لا تكون ممكنة في حالات الطقس المفاجئة وغير المتوقعة.

اشترك في تنبيهات قطع التيار الكهربائي تحقيقاً للسلامة العامة باللغة الإنجليزية أو أي لغات أخرى متاحة على sce.com/pspsalerts.

ما هو «قطع التيار الكهربائي تحقيقاً للسلامة العامة (PSPS)»؟

قطع التيار الكهربائي تحقيقاً للسلامة العامة هو إجراء وقائي يتم خلاله فصل التيار الكهربائي مؤقتاً بهدف تقليل مخاطر حرائق الغابات الناتجة عن المعدات الكهربائية. وتحدث حالات قطع التيار الكهربائي هذه في ظل ظروف جوية خطيرة تساعد على نشوب الحرائق، وتشمل الرياح القوية، وجفاف النباتات، وانخفاض نسبة الرطوبة. وفي بعض الحالات، قد يستمر قطع التيار الكهربائي لأكثر من 24 ساعة.

لمعرفة المزيد عن قطع التيار الكهربائي تحقيقاً للسلامة العامة والحصول على إجابات لأبرز الأسئلة المتكررة، تفضل بزيارة sce.com/psps.

موارد الطوارئ

تتوفر خدمات وموارد أساسية لمساعدتك على الاستعداد والتعامل مع حالات انقطاع الكهرباء في حالات الطوارئ.

برامج دعم العملاء



- اعثر على الموارد والدعم المُقدّم للعملاء ذوي الاحتياجات المتعلقة بالوصول والوظائف، بالإضافة إلى معلومات المساعدة المجتمعية والاستعداد لحالات الطوارئ عبر الموقع sce.com/afn.
- إذا كنت أنت أو أحد أفراد أسرتك تعتمد على الكهرباء لأسباب صحية، فقد تكون مؤهلاً للانضمام إلى برنامج «المخصصات الطبية الأساسية» لشركة SCE عبر الموقع sce.com/mbi.
- وتُقام مراكز الموارد المجتمعية التابعة لشركة SCE، وتُرسل المركبات المتنقلة إلى المجتمعات المتأثرة لتقديم خدمات العملاء الأساسية خلال أحداث قطع التيار الكهربائي تحقيقاً للسلامة العامة. وتُدرج مواقع مراكز الموارد والمركبات على [خريطة انقطاع التيار الكهربائي](#) أثناء أحداث قطع التيار الكهربائي تحقيقاً للسلامة العامة.
- للاطلاع على خصومات الفنادق أثناء حالات الانقطاع المطولة، يُرجى زيارة sce.com/hotel-discounts.

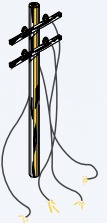
الاستعداد لحالات انقطاع الكهرباء في حالة الطوارئ



- ضع خطة طوارئ للحفاظ على سلامة أسرتك خلال أي قطع للتيار الكهربائي. وتتضمن الخطة قائمة بالأماكن التي تُخزن فيها الأدوات الأساسية مثل: عبوات المياه، وراديو يعمل بالبطارية، ومصابيح يدوية، وأدوات إسعاف أولي، وبطانيات إضافية، وبطاريات صالحة للعمل.
- اطّلع على [أحدث قائمة مراجعة](#) صادرة عنّا للاستعداد لأي حالات قطع للتيار الكهربائي.
- احفظ [خريطة انقطاع التيار الكهربائي](#) في قائمتك المفضلة أو قُم بتنزيل تطبيق «MySCE» على هاتفك.

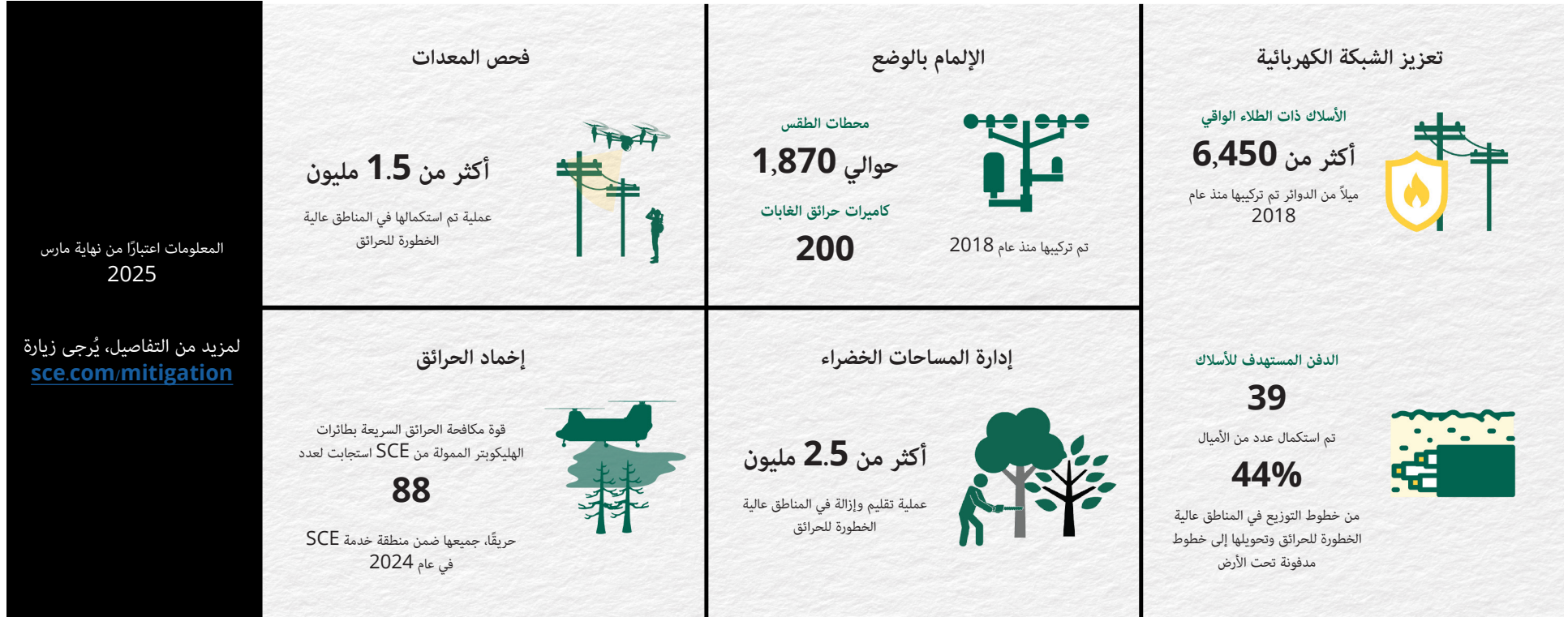
البقاء آمناً أثناء فترة انقطاع التيار الكهربائي

- لا تلمس أو تقترب أبداً من سلك كهرباء ساقط — ابتعد عنه بمسافة لا تقل عن 100 قدم. وعند التأكد من الأمان، اتصل فوراً برقم الطوارئ 911.
- افصل الأجهزة الكهربائية والإلكترونية لتجنب تلف البيانات أو فقدانها. وإذا كانت لديك بوابات كهربائية أو أبواب مرآب، فتعلم كيفية تشغيلها يدوياً.
- لا تستخدم المولدات التي تعمل بالبنزين داخل المنزل أبداً. ولا توصل المولدات أو البطاريات مباشرةً إلى دوائر الكهرباء المنزلية دون المعدات الوقائية اللازمة؛ فالقيام بذلك يشكل خطراً على سلامتك وسلامة فرق الصيانة.



الحد من مخاطر حرائق الغابات

خلال العام الماضي، استبدلنا حوالي 800 ميل من الأسلاك المكشوفة بأسلاك مغطاة بطبقات واقية، وتسهم هذه الأسلاك في منع احتكاك الأشجار المتطايرة بالخطوط الكهربائية، ما يقلل من خطر الاشتعال ويخفض الانقطاعات بنحو 70%، مما يجعل خدمة الكهرباء أكثر موثوقية. وبحلول نهاية العام، نتوقع الوصول إلى إنجاز كبير يتمثل في تعزيز ما يقرب من 90% من خطوط التوزيع في المناطق عالية الخطورة للحرائق.



المعلومات اعتباراً من نهاية مارس 2025

لمزيد من التفاصيل، يُرجى زيارة sce.com/mitigation

الاستمرار في الوقاية من حرائق الغابات

في عام 2025، نواصل جهود التخفيف من حرائق الغابات، حيث يشمل ذلك:

- تركيب الأسلاك المغطاة بطبقات واقية، ونقل خطوط الكهرباء العلوية إلى تحت الأرض، واستكشاف تقنيات جديدة في المناطق عالية الخطورة. تعزيز مرونة الشبكة الكهربائية وموثوقيتها أثناء الرياح العاتية والعواصف.
- تقليم الأشجار وإزالة النباتات.
- إجراء فحوصات تفصيلية للهيكل في المناطق عالية الخطورة.
- تنفيذ إعدادات حماية سريعة للشبكة لمنع نشوب حرائق خلال الظروف الجوية الخطرة.
- الشراكة مع وكالات الإطفاء المحلية لبرنامج إخماد الحرائق الجوي (المعروف باسم قوة الرد السريع).



كيف تساعدنا التكنولوجيا على مراقبة الطقس

يستخدم فريق خبرائنا الداخليين تقنيات متقدمة لمراقبة الطقس. ونستخدم أكثر من 1,800 محطة طقس و200 كاميرا حرائق موزعة في المناطق عالية الخطورة لمتابعة الظروف الجوية لحظة بلحظة وتحسين نماذج التنبؤ بالطقس. كما نستخدم تقنيات الحوسبة الفائقة لإجراء أكثر من 100 مليون محاكاة لحرائق الغابات كل ليلة، بالإضافة إلى تقديم توقعات دقيقة لحالة الطقس. تساعدنا هذه المعلومات في التنبؤ بالمناطق والأوقات المحتملة لقطع التيار الكهربائي بهدف الوقاية من نشوب الحرائق نتيجة المعدات الكهربائية.

تعرف على المزيد حول عمليات قطع التيار الكهربائي تحقيقاً للسلامة العامة وكيفية إدارة تفضيلات الإشعارات الخاصة بك والاستعداد للطوارئ على الموقع الإلكتروني

SCE.COM/PSPS