



## Información importante sobre el funcionamiento del sistema eléctrico en su vecindario

Enero 2026

Estimado Vecino,

Southern California Edison (SCE), junto con sus contratistas autorizados, comenzará próximamente a trabajar en su vecindario para mejorar el sistema eléctrico local como parte del Proyecto de Confiabilidad de la Transmisión de Riverside (RTRP).

Este trabajo es importante para mantener la confiabilidad del sistema eléctrico, especialmente durante periodos de altas temperaturas o fuertes vientos. Completando este trabajo ahora ayuda a reducir la probabilidad de cortes de energía más prolongados y disruptivos en el futuro.

### Mejoramientos en su área

Las actividades previas a la construcción comenzaran en Febrero 2026. Está previsto que el trabajo de construcción se despliegue de forma ininterrumpida desde Febrero de 2026 hasta 2028. SCE y los equipos de construcción instalarán nuevas estructuras aéreas y nuevo cables de electricidad en el Valle de Jurupa, Norco y en el Condado de Riverside.

### Calendario de trabajo\*

- Fechas: Los trabajos en el Proyecto comenzarán en Febrero del 2026 y continuarán hasta 2028.\*
- Días y horarios de operación: De Lunes a Sabado, de 7:00 a.m. a 5:00 p.m., trabajo nocturno indeterminado \*\*

*\* Tenga en cuenta que la construcción será intermitente y se moverá de una sección del proyecto a otra según se necesite. Las fechas y horas están sujetas a cambios debido a factores operativos imprevistos o inclemencias del tiempo.*

*\*\* Las horas de trabajo variarán según las condiciones del permiso.*

### ¿Qué esperar?

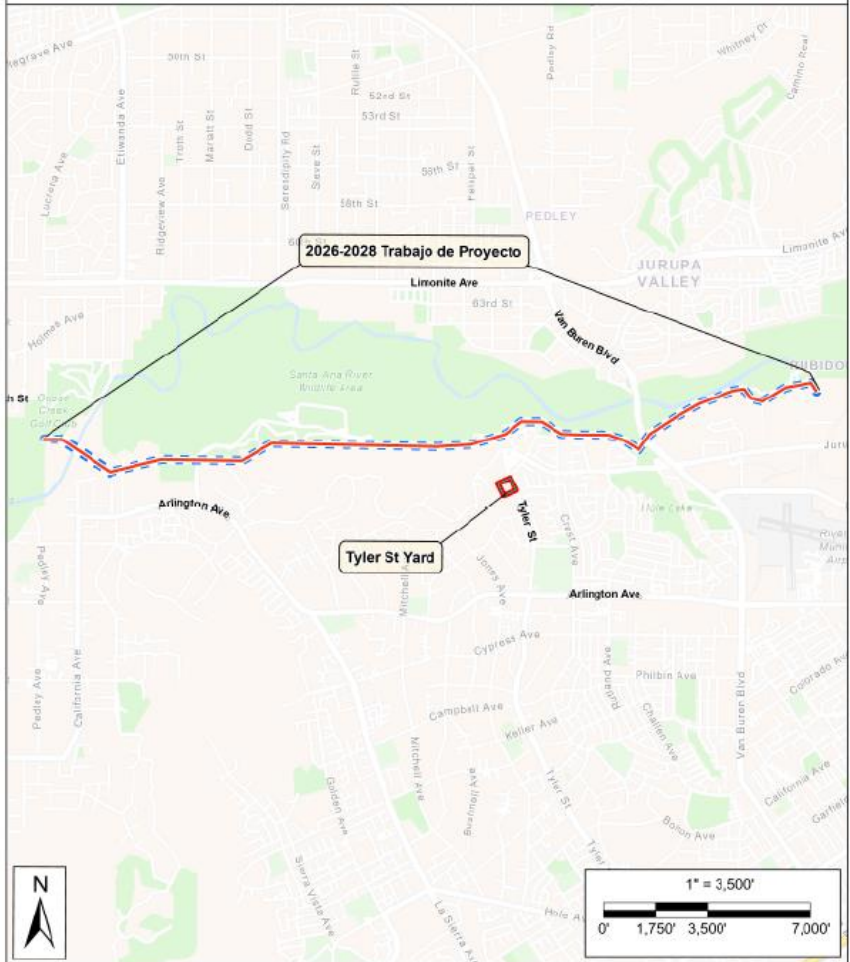
- Es posible que los equipos de construcción, topógrafos y/o inspectores necesiten acceso a los postes y equipos eléctricos de su propiedad. Intentaremos notificarle antes de ingresar.
- Para garantizar su seguridad durante la construcción, habrá cierres de carreteras, carriles de tráfico y aceras. Los equipos del proyecto utilizarán las señales y banderas de control de tráfico adecuadas.
- Es posible que los equipos deban escavar, podar o quitar árboles u otro material vegetal para acomodar de manera segura la maquinaria de trabajo. Además, al finalizar, devolveremos el área a su apariencia anterior.
- Aunque no está planeado, para que los equipos de construcción trabajen de manera segura, SCE puede programar apagones eléctricos durante la construcción. En estos casos, le notificaremos por teléfono, mensaje de texto, correo electrónico y correo postal al menos 72 horas antes de las interrupciones. Asegúrese de que su información de contacto esté actualizada visitando [www.sce.com](http://www.sce.com) e inicie una sesión en su cuenta.

### Área del proyecto

Este trabajo se llevará a cabo en el valle de Jurupa, Norco, Riverside, y el Condado de Riverside dentro de los límites identificados en el mapa a continuación:

Commented [AU(1)]: Change Mira Loma Yard - North to "Mira Loma Yard de Norte"

**Riverside Transmission Reliability Project (RTRP)**  
**Southern California Edison**  
**Trabajo de Proyecto (2026 - 2028)**



Commented [AU(2R1)]: Also change Project Work to "Trabajo de Proyecto"

Commented [AU(3)]: Map will be updated to show 2025-2028

#### **Consejos para reducir el ruido**

- Cierre todas las ventanas que dan al área de construcción planificada
- Aleje las camas o los escritorios de las paredes exteriores más cercanas a la construcción
- Encienda una máquina de ruido blanco, un ventilador o un purificador de aire para reducir el ruido
- Usa audífonos o tapones para los oídos con cancelación de ruido si estás en casa durante períodos ruidosos
- Programe mandados, ejercicio o tiempo al aire libre durante las horas de construcción mas intensas

#### **Reporte Quejas de Ruido**

- Dirija todas las quejas de ruido a la línea directa de SCE al (866)-785-7057 ext. 3. SCE se esforzará de responder dentro de las 24 horas, excepto los fines de semana.

*\*Puede registrarse para recibir alertas de apagones utilizando su método preferido de comunicación a través de [see.com/outage](http://see.com/outage).*



Para obtener información adicional sobre el Riverside Transmission Reliability Project, visite [www.sce.com/rtrp](http://www.sce.com/rtrp) o escanee el código QR con su teléfono móvil.

Para servicio al cliente relacionado con este proyecto, marque el 1-866-785-7057 ext. 3.

Para emergencias o cables eléctricos caídos, llame al 911.

SCE le comunicará la información más reciente sobre los apagones en la página: [www.sce.com/outage](http://www.sce.com/outage).